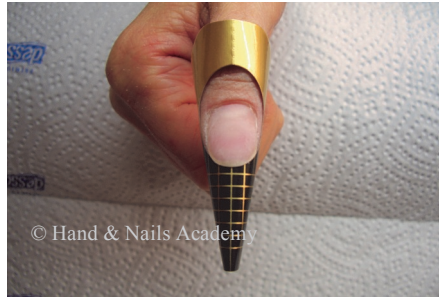
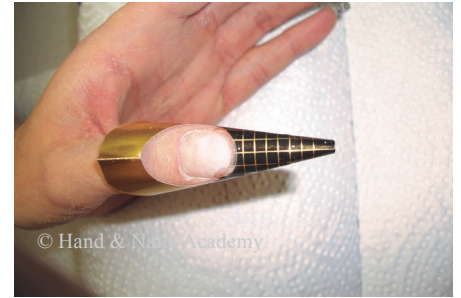




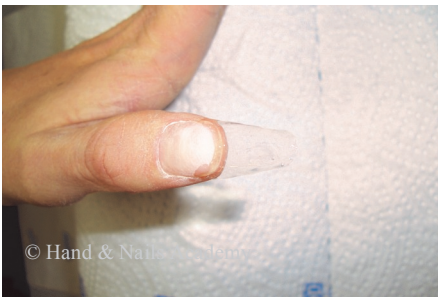
Nagel anmattieren und mit Super-Fettentferner (ref. 146013) entfetten



Schablone anlegen



Mit klarem Gel (Revolution) eine dünne Schicht auf der Naturnagelspitze und auf der Schablone auftragen. 120 Sek. aushärten lassen.



Schablone vorsichtig abnehmen



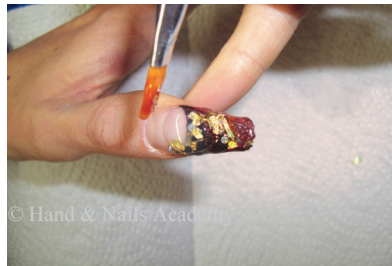
Auf der Verlängerung schwarzes Farbgel (ref. 146800) auftragen (Smile-Line beachten) und anhärten (ca. 30 Sek.)



Framboise starlight (ref. 146818) auf der noch freien Hälfte und etwas über dem schwarzen Gel auftragen und 120 Sek. aushärten.



In das noch nicht ausgehärtete flüssige Aufbauigel (ref. 146642) Swarovski Steinchen (ref. 148181—kleinere Steinchen SS3) und Blattgold (ref. 149120) einlegen (Blattgold vorher in kleine Stücke reisen). Nagel 120 Sek. aushärten lassen.



Nagel mit Hartem UV-Aufbaugel (ref. 146644) überziehen und eine C-Kurve modellieren. Nagel 120 Sek. aushärten.



Ausschwitzung mit Cleaner abnehmen und mit einer 100/180-Feile in Form feilen. Eine dünne Schicht Glanzgel Top-Coat (ref. 146680) auftragen und ebenfalls 120 Sek. aushärten.



Auf Wunsch kann der Nagel noch mit einer Acryl-Blüte verziert werden.

